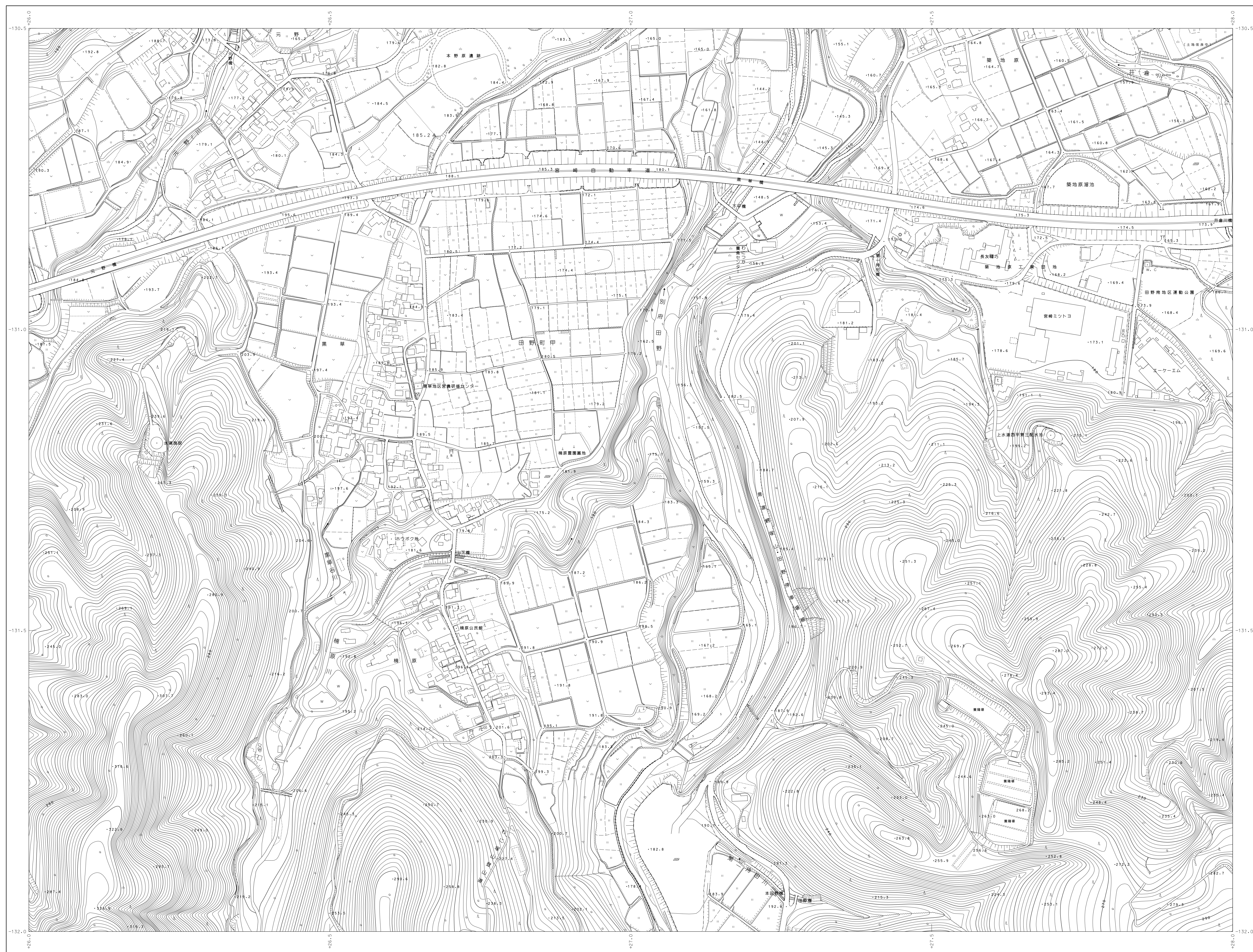


1:2,500
02OE364 (201)

宮 崎 市 現 況 図

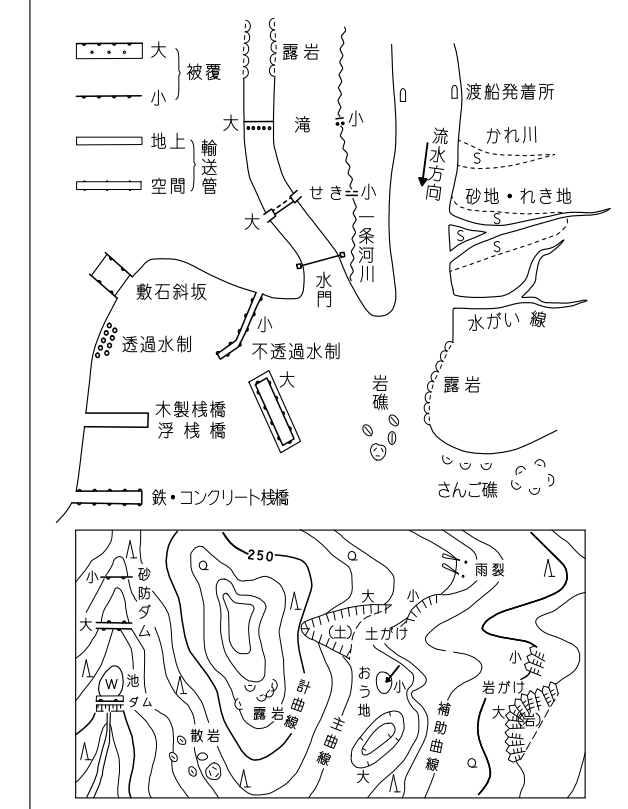


020E361 (188)	020E362 (189)	020E371 (190)
020E363 (200)	020E364 (201)	020E373 (202)
020E461 (211)	020E462 (212)	020E471 (213)

行政区域

宮崎県
宮崎市

記 号

[illegible][illegible]

座標系は平成14年国土交通省告示第9号の規定による第Ⅲ座標系
投影は横メルカトル図法
図割に表示してある座標値は千メートル単位
平面直角座標値は世界測地系に対応
等級の間隔は2メートル
行政界については確定測量したものではない。
「平面直角座標値は、世界測地系2011に対応」

02OE364
(201)

計 画 機 関 宮 崎 市
作 業 機 関 アジア航測株式会社